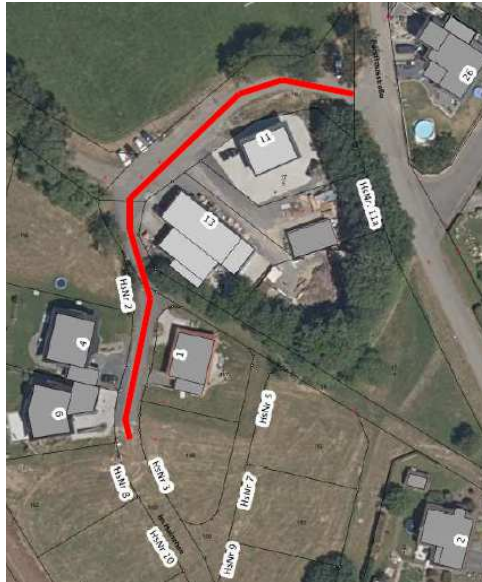


Geplante Tiefbaumaßnahmen im Jahr 2017

Der Marktflecken Mengerskirchen beabsichtigt in 2017 folgende Tiefbaumaßnahmen durchzuführen:

Dillhausen

Endausbau im Hainchen



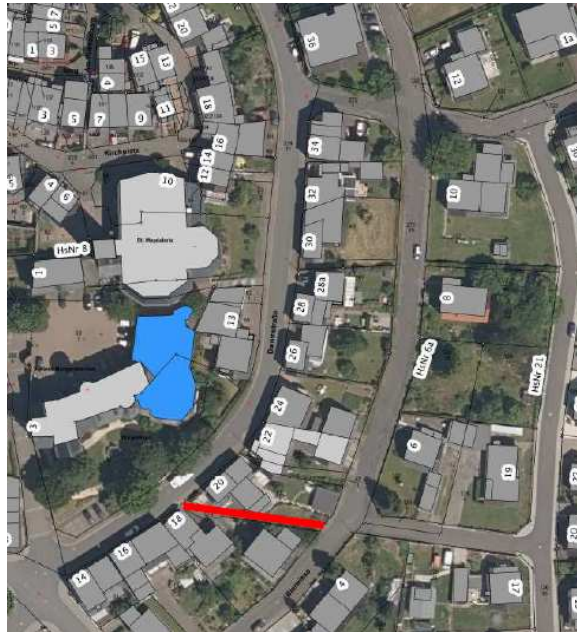
Mengerskirchen

Kanal- und Wasserleitungserneuerung sowie Ausbau der Fahrbahn Bierwiese 6-10

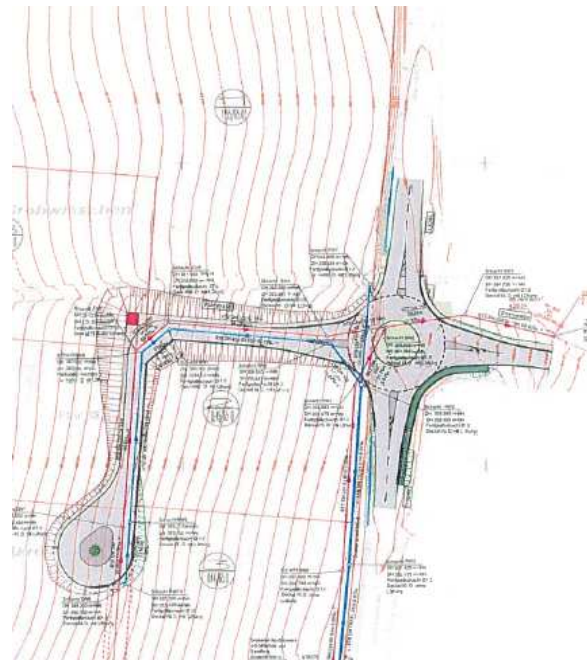


Mengerskirchen

Sanierung des Fußweges zwischen Dammstr. und Bierwies



Erschließung Gewerbezentrum „Westerwaldstraße“ und Herstellung eines Fahrbahnkreisels im OT Waldernbach



In den darauf folgenden Jahren sind an Tiefbaumaßnahmen geplant:

Jahr	Ortsteil	Straße	Kanal	Wasser	Straße
2018	Winkels	Marienstraße			X
		Alte Schulwiese			X
		Vorstadt 24/26+29/31			X
2019	Mengerskirchen	Hauptstraße	X	X	X
	Waldernbach	Einmündung Seeweier			X
2020	Mengerskirchen	Hauptstraße	X	X	X
	Waldernbach	Akazienweg (Kornbrunnenstr.– Ahornweg)			X
	Dillhausen	Im Hainchen 2. BA	X	X	X

Wir weisen darauf hin, dass

1. für die erstmalige Herstellung von Straßen Erschließungsbeiträge nach Maßgabe der Erschließungsbeitragssatzung erhoben werden, sofern der Erschließungsbeitrag nicht bereits abgelöst wurde.
2. für eine Straßenerneuerung Straßenbeiträge nach Maßgabe der Straßenbeitragssatzung erhoben werden.
3. von dem jeweiligen Eigentümer eines Grundstücks die Kosten für Kanal- und/oder Wasserhausanschlüsse nach Maßgabe der Wasserversorgungs- bzw. Entwässerungssatzung der Gemeinde zu erstatten sind.